

Susanne Singer

Lebensqualität und Fatigue beim Schilddrüsenkrebs

Ihre Fragen

- Erschöpfungsprobleme und Lebensqualität beim Schilddrüsenkrebs
- Wie findet man das richtige Mittelmaß zwischen Über- und Unterforderung?
- Gibt es eine Liste von Ärzten/Institutionen, die sich mit tumorbedingter Fatigue auskennen?

Gliederung

1. Lebensqualität bei SDCa
2. Fatigue bei SDCa
3. Balance zwischen Über- und Unterforderung
4. Ansprechpartner

Worauf beziehe ich mich?

Zwei internationale Studien

- **1. Studie:** Welche Bereiche ihrer Lebensqualität sind für Patienten mit Schilddrüsenkrebs besonders wichtig? (Erstellung eines Fragebogens)
- **2. Studie:** Ausprobieren des Fragebogens (nutzen wir heute für Fatigue-Thema)

Worauf beziehe ich mich?

Zwei internationale Studien

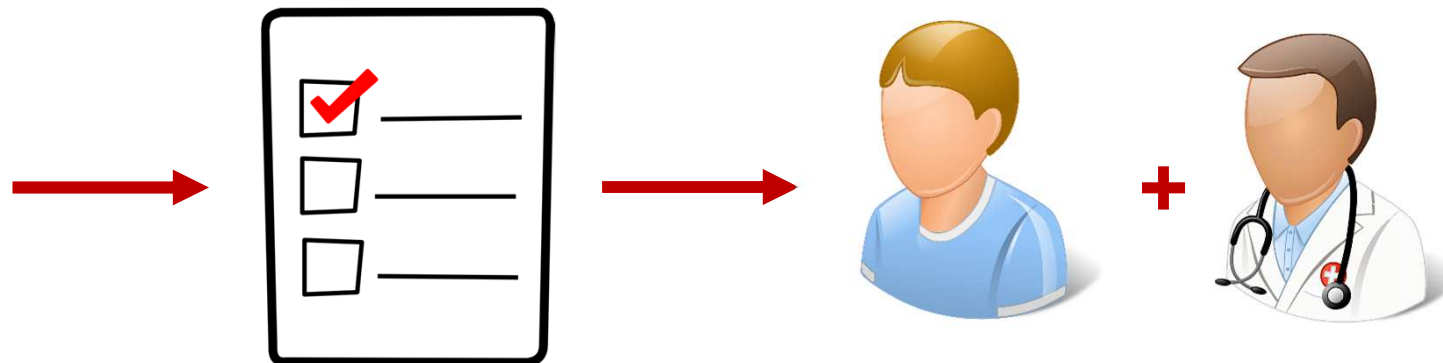
- **1. Studie: 110 Patienten**
57 Ärzte/Pflegende
- **2. Studie: 182 Patienten**

Studie 1



Studie 1: Wie sind wir vorgegangen?

- wissenschaftliche Artikel durchgesehen:
Was wird alles bzgl. LQ bei SDCa erwähnt? → Liste
- entfernt:
 - schon enthalten im Kernfragebogen der EORTC
 - kein subjektives Erleben (z. B. Blutdruck)

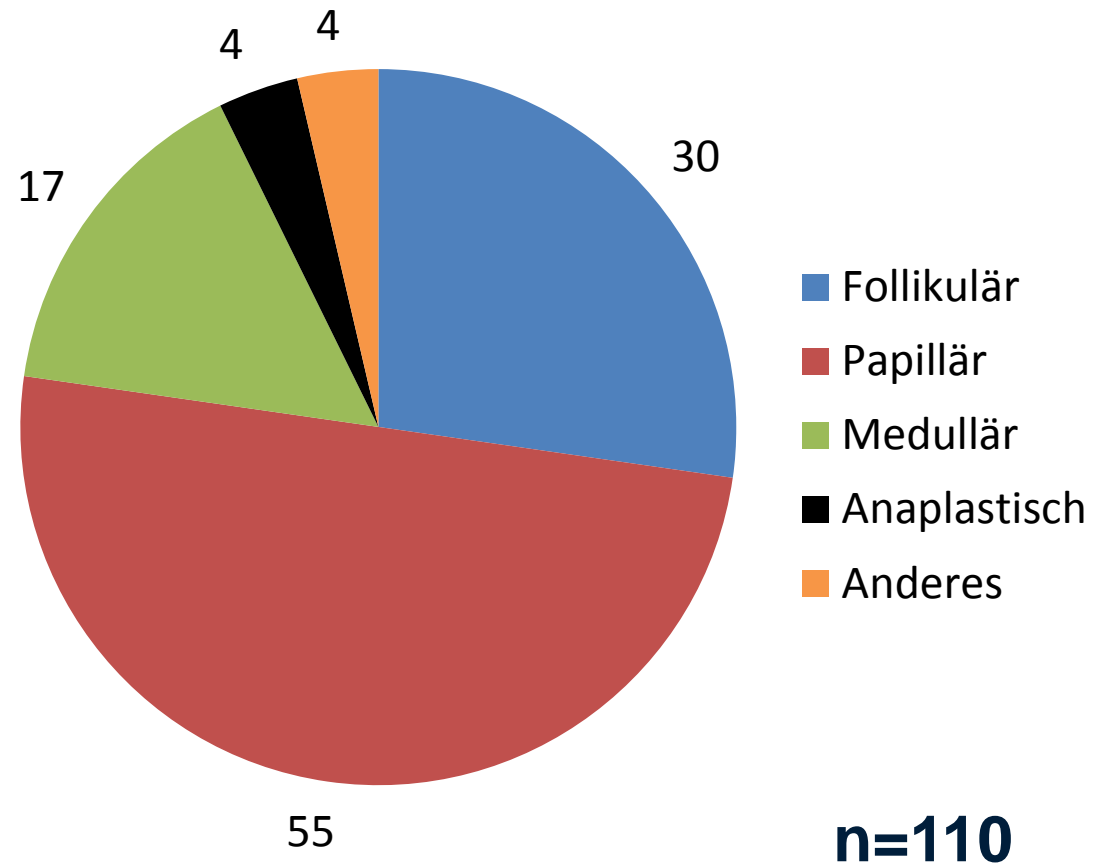


Studie 1: Teilnehmer

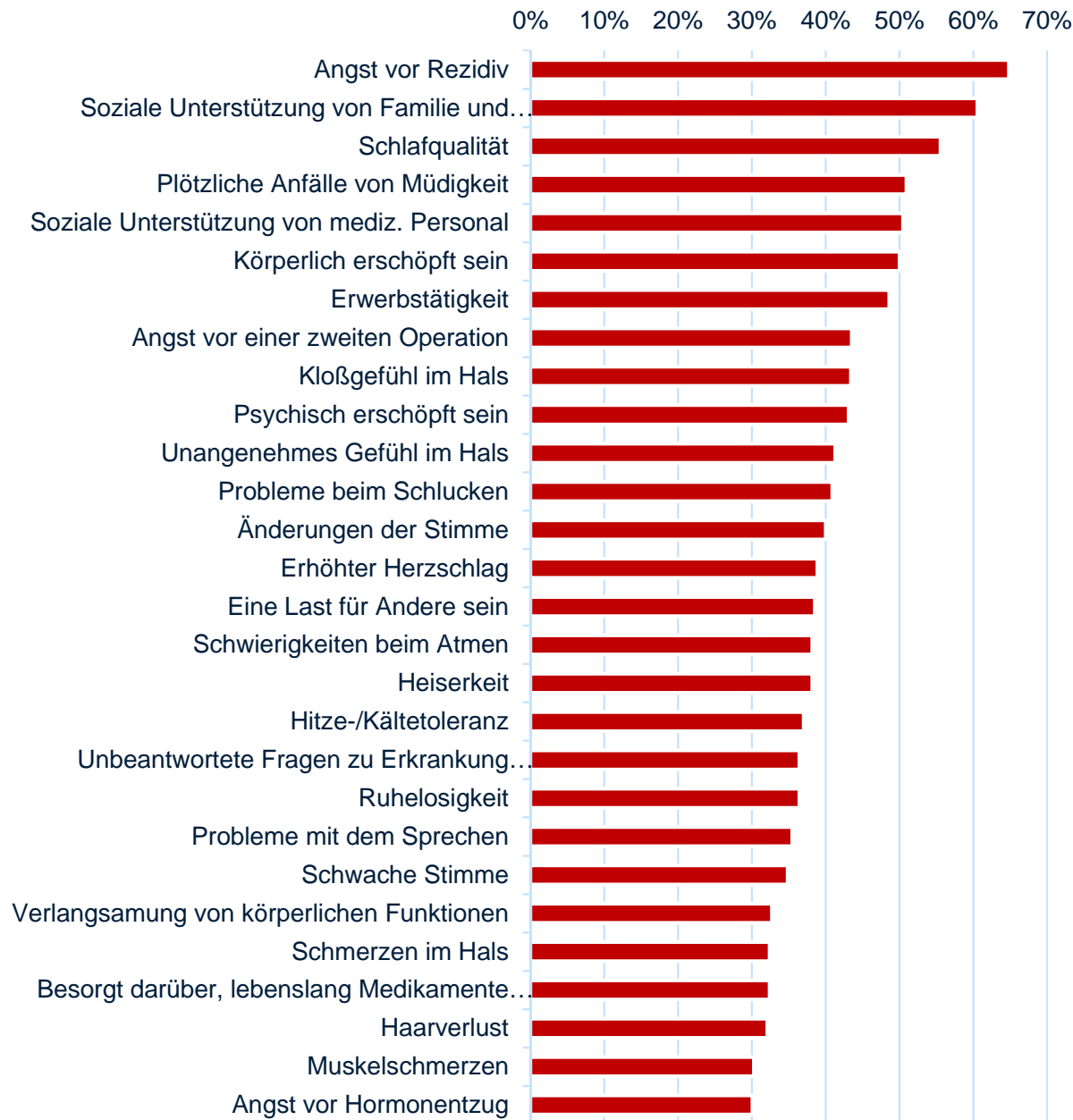
	Durchschnitt	Von-bis
Zeit seit Erstdiagnose	5 ½ Jahre	1 Tag bis 37 Jahre
Alter	54 Jahre	26-89 Jahre
Frauenanteil	65%	

n=110

Studie 1: Teilnehmer - Histologie



Wichtig ist für meine Lebensqualität:



Top 5 bei ...

Pat. mit differenziertem SDCa	Pat. mit nicht-differenziertem SDCa
Angst vor Rezidiv	Unangenehmes Gefühl im Hals
Soziale Unterstützung von Familie und Freunden	Soziale Unterstützung von mediz. Personal
Körperlich erschöpft sein	Soziale Unterstützung von Familie und Freunden
Plötzliche Anfälle von Müdigkeit	Schlafqualität
Schlafqualität	Schwache Stimme

Top 5 bei ...

Männern	Frauen
Angst vor Rezidiv	Soziale Unterstützung von Familie und Freunden
Plötzliche Anfälle von Müdigkeit	Angst vor Rezidiv
Körperlich erschöpft sein	Schlafqualität
Schlafqualität	Soziale Unterstützung von mediz. Personal
Erwerbstätigkeit	Körperlich erschöpft sein

Top 5 bei ...

Patienten mit TKI	Patienten aus Asien
Muskelschmerzen	Unbeantwortete Fragen zu Erkrankung und Behandlung
Soziale Unterstützung von mediz. Personal	Eine Last für Andere sein
Probleme mit dem Sprechen	Soziale Unterstützung von mediz. Personal
Änderungen der Stimme	Plötzliche Anfälle von Müdigkeit
Schmerzen im Hals	Körperlich erschöpft sein

Studie 1



Studie 2



Studie 2: Wie sind wir vorgegangen?

ENGLISH



EORTC QLQ – THY47

Patients sometimes report that they have the following :
extent to which you have experienced these symptoms or p
by circling the number that best applies to you

During the past week:



31 Have you had sudden attacks of tiredn



EORTC QLQ – THY47

मरीज कभी-कभी निम्न रोग लक्षणों या परेशानियों की शिकायत करते हैं। कृपया इंगित करें कि पिछले एक सप्ताह के दौरान आपने किस हद तक इन रोग लक्षणों या परेशानियों का अनुभव किया है। आपको जो उत्तर सबसे अधिक सही लगे, कृपया उस अंक को घेरें।

पिछले सप्ताह में:

	बिल्कुल नहीं	थोड़ा सा	थोड़ा अधिक	बहुत अधिक
31. क्या आपको अचानक थकावट के दौर आये थे?	1	2	3	4
32. क्या आपको मानसिक रूप से थकावट महसूस हुई थी?	1	2	3	4
33. क्या आपको शारीरिक रूप से थकावट महसूस हुई थी?	1	2	3	4



EORTC QLQ – THY47

מטופלים לעיתים מדווחים שיש להם את הסימפטומים הבאים או את הבעיות הבאות. אנא ציין את המידה שבה חווית סימפטומים או בעיות אלו במהלך השבוע האחרון. אנא הקף בעיגול את המספר המתאים ביותר לגביך.

HEBREW

לחלוטין
לא

הרבה
מעט

די
מעט

HINDI (INDIA)

1

1

1

במהלך השבוע האחרון:

31 האם היו לך התקפים פתאומיים של עייפות?

32 האם חשת שאתה תשוש נפשית?

33 האם חשת שאתה תשוש גופנית?

Überhaupt

nicht Wenig Mäßig Sehr

1 2 3 4

1 2 3 4

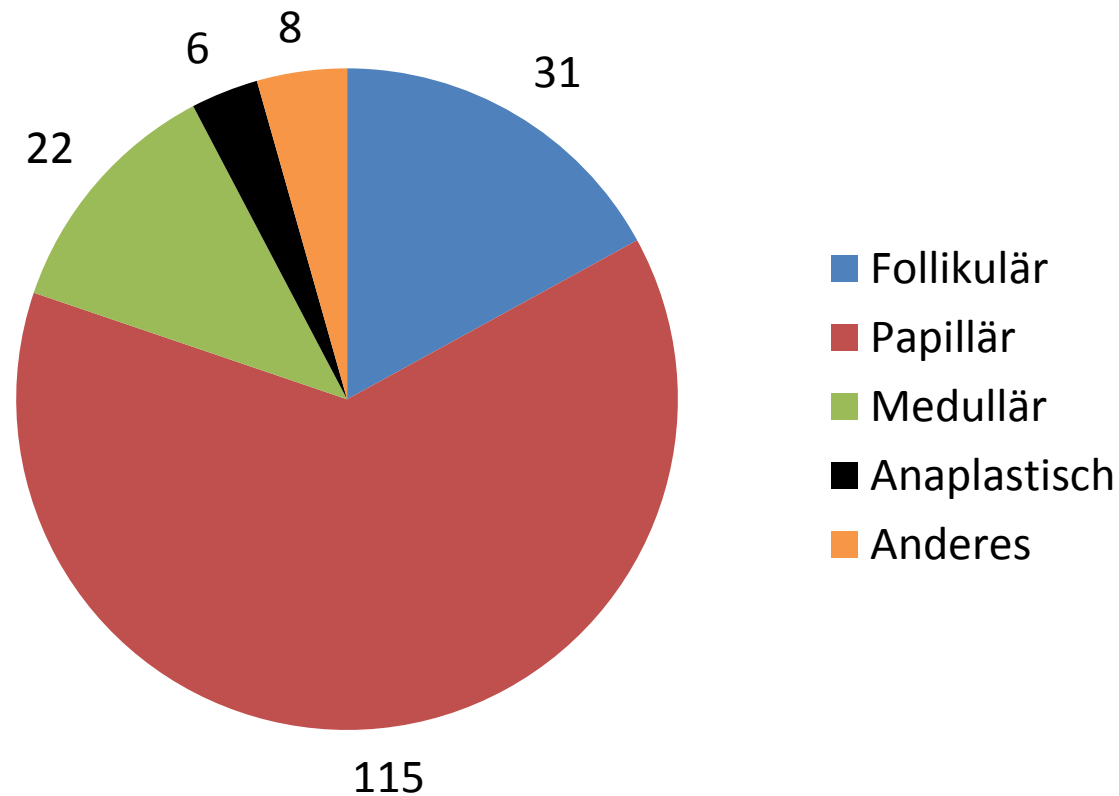
1 2 3 4

Studie 2: Teilnehmer

	Durchschnitt	Von-bis
Zeit seit Erstdiagnose	3 Jahre	1 Tag bis 53 Jahre
Alter	54 Jahre	22-85 Jahre
Frauenanteil	67%	

n=182

Studie 2: Teilnehmer - Histologie

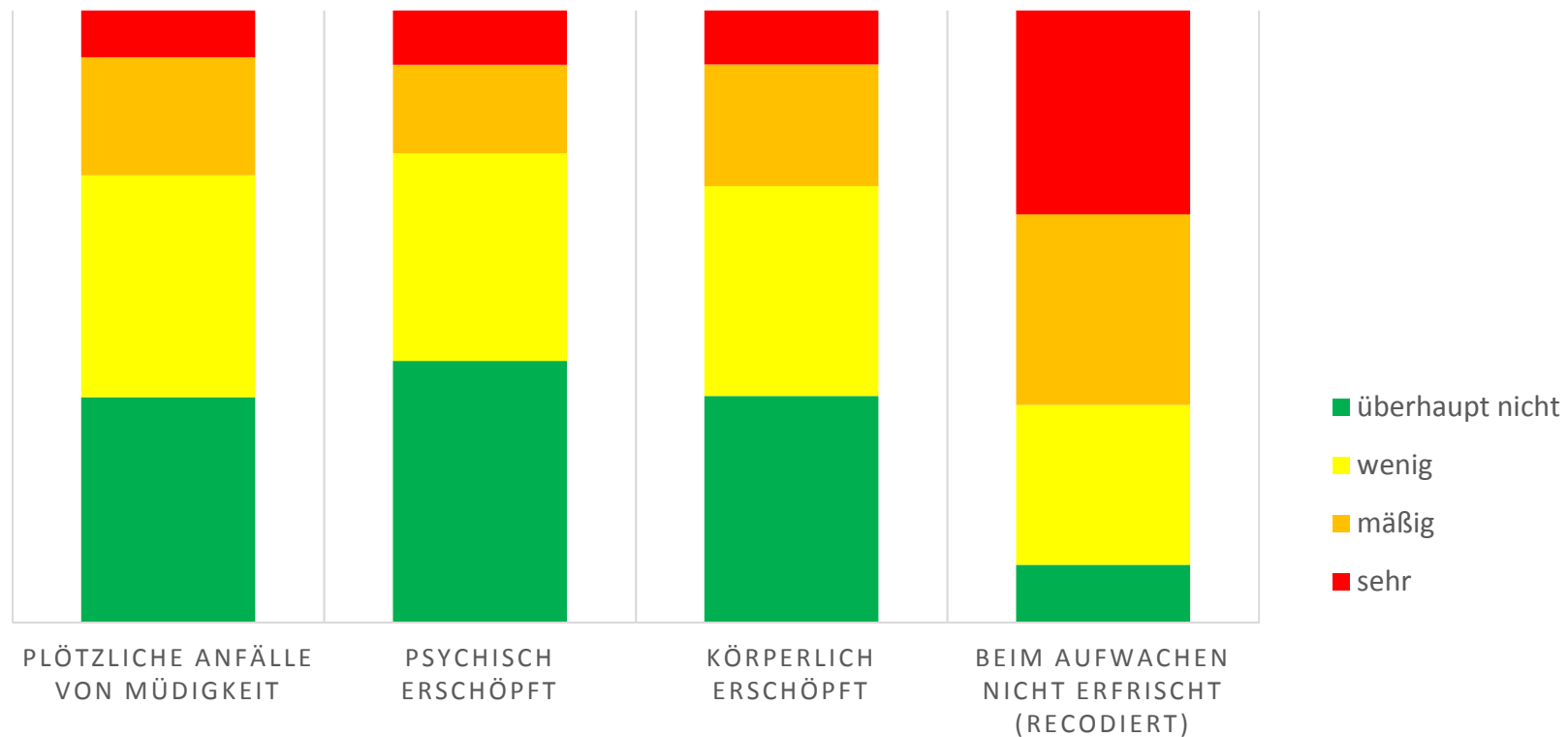


n=182

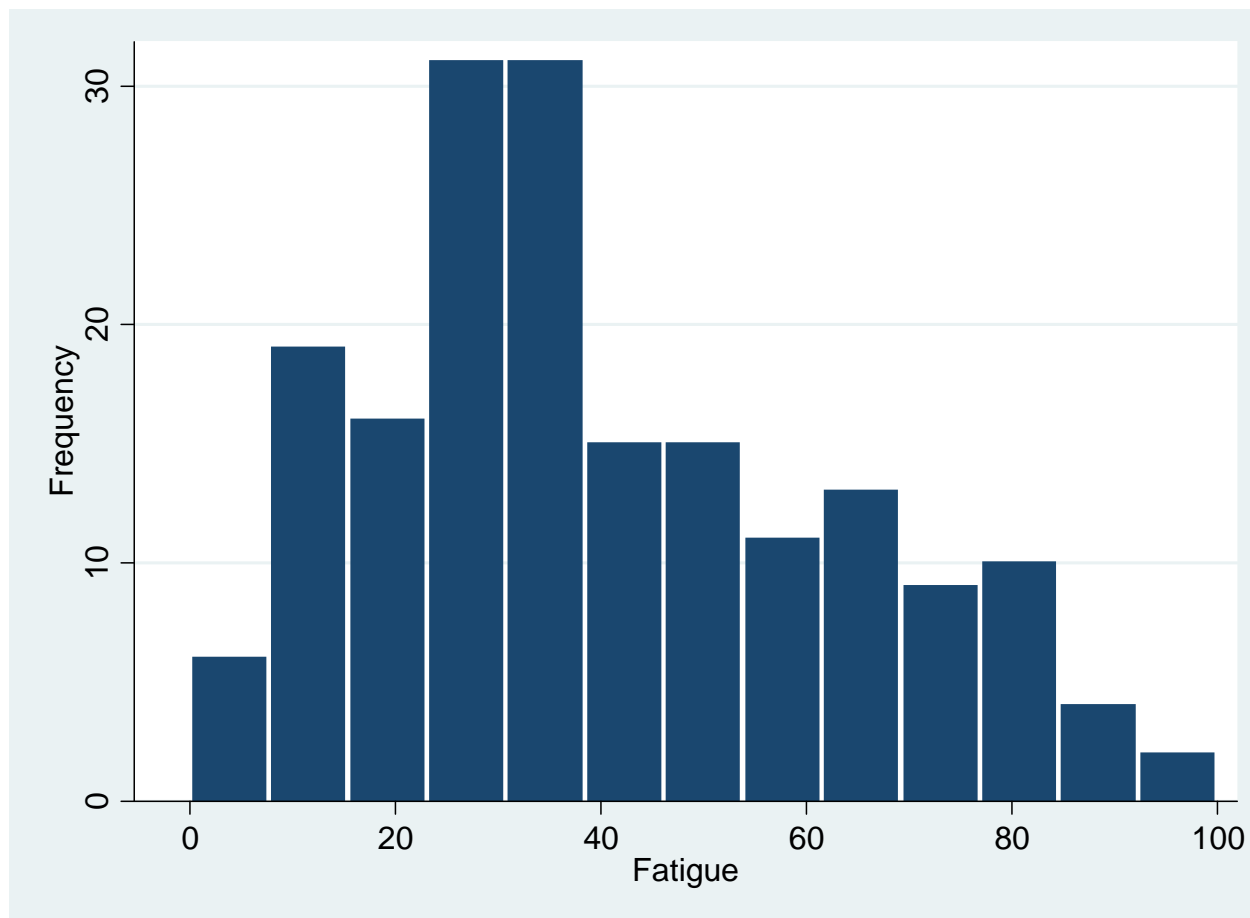
Fragen zu Fatigue

- Hatten Sie plötzliche Anfälle von Müdigkeit?
- Fühlten Sie sich psychisch erschöpft?
- Fühlten Sie sich körperlich erschöpft?
- Fühlten Sie sich beim Aufwachen erfrischt?

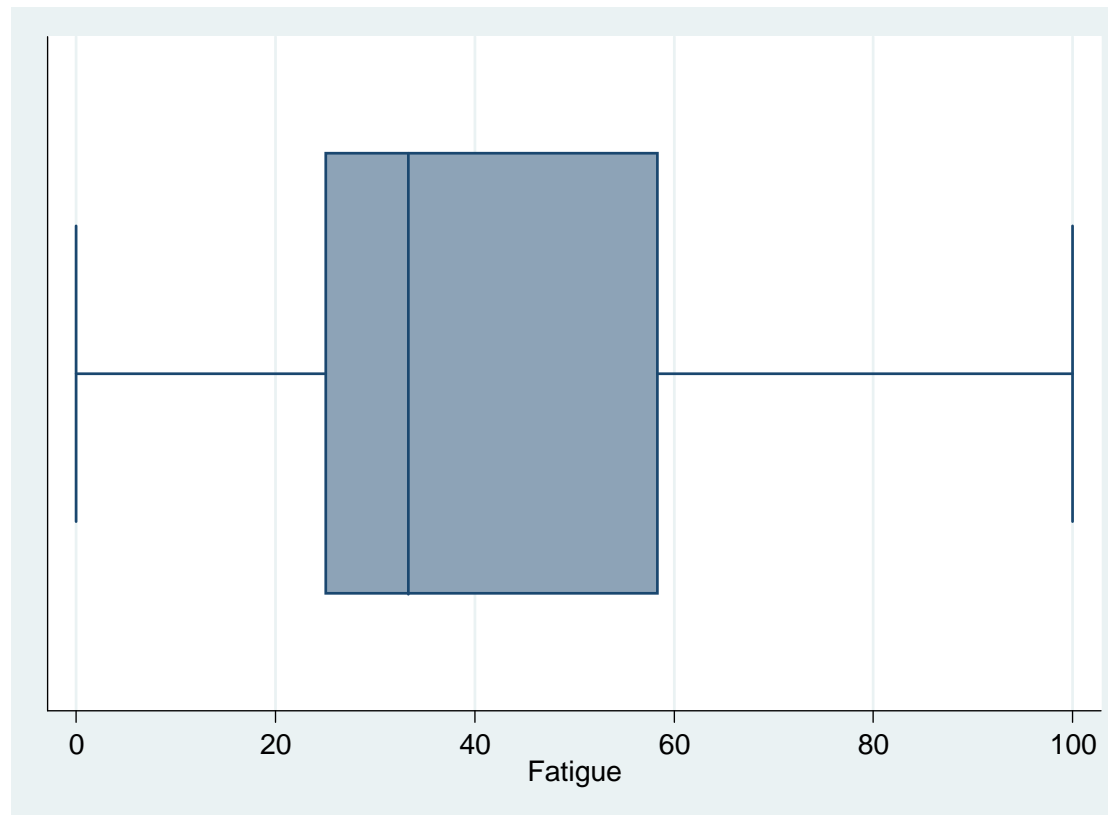
Wie häufig kommt das vor?



Fatiguefragen zusammengefasst

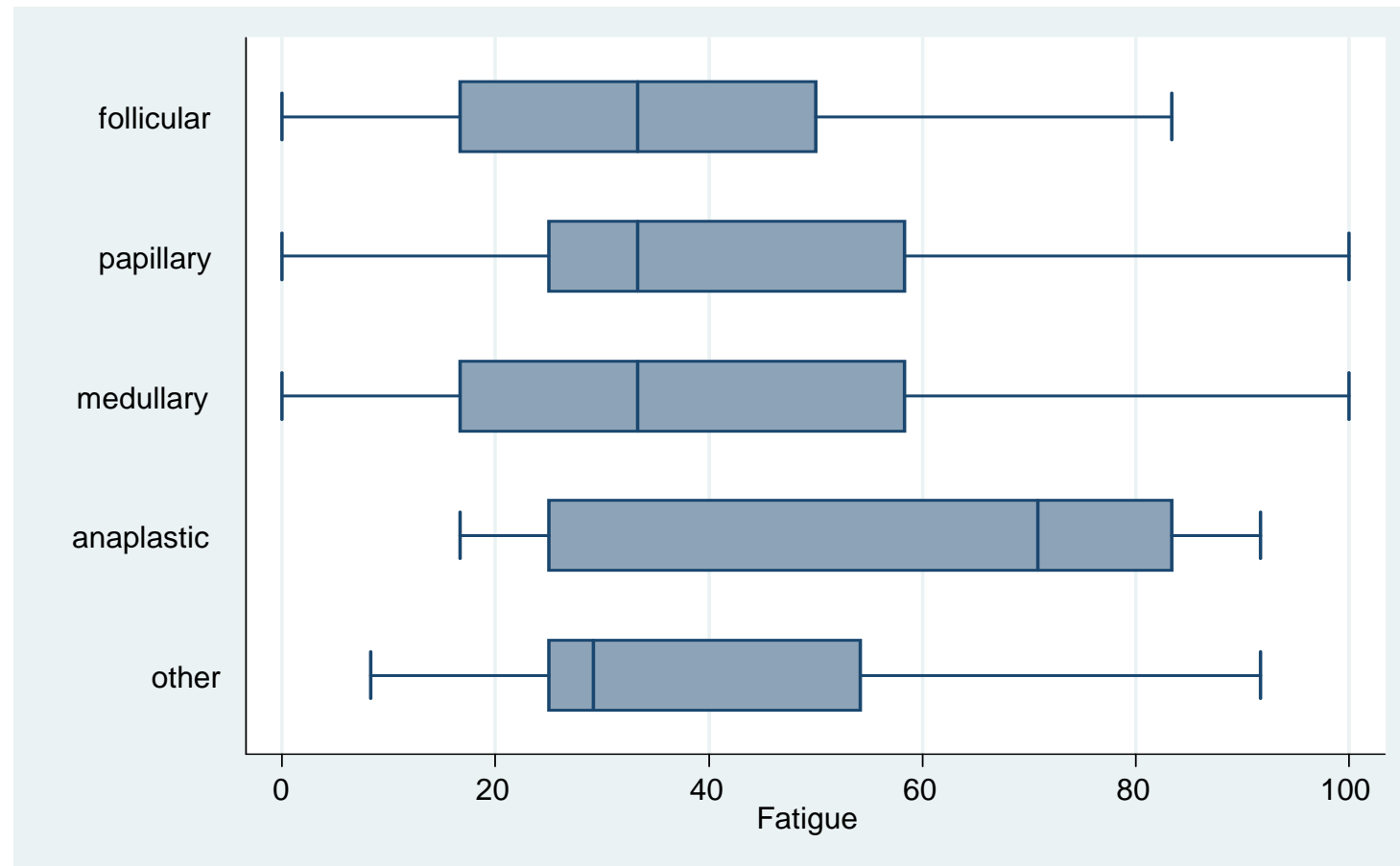


Noch weiter zusammengefasst

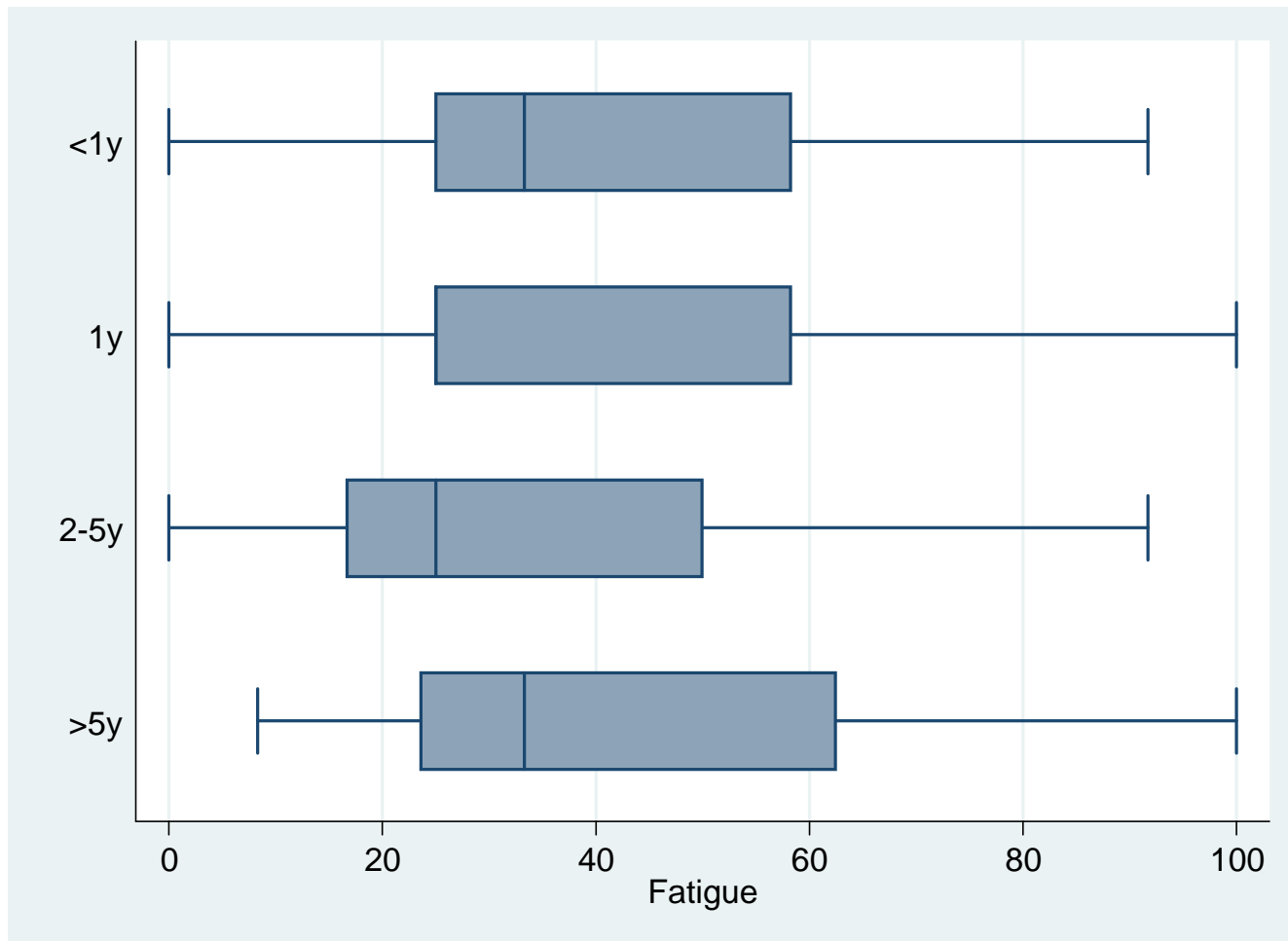


Wieso machen wir das? Weil wir damit Gruppen vergleichen können.

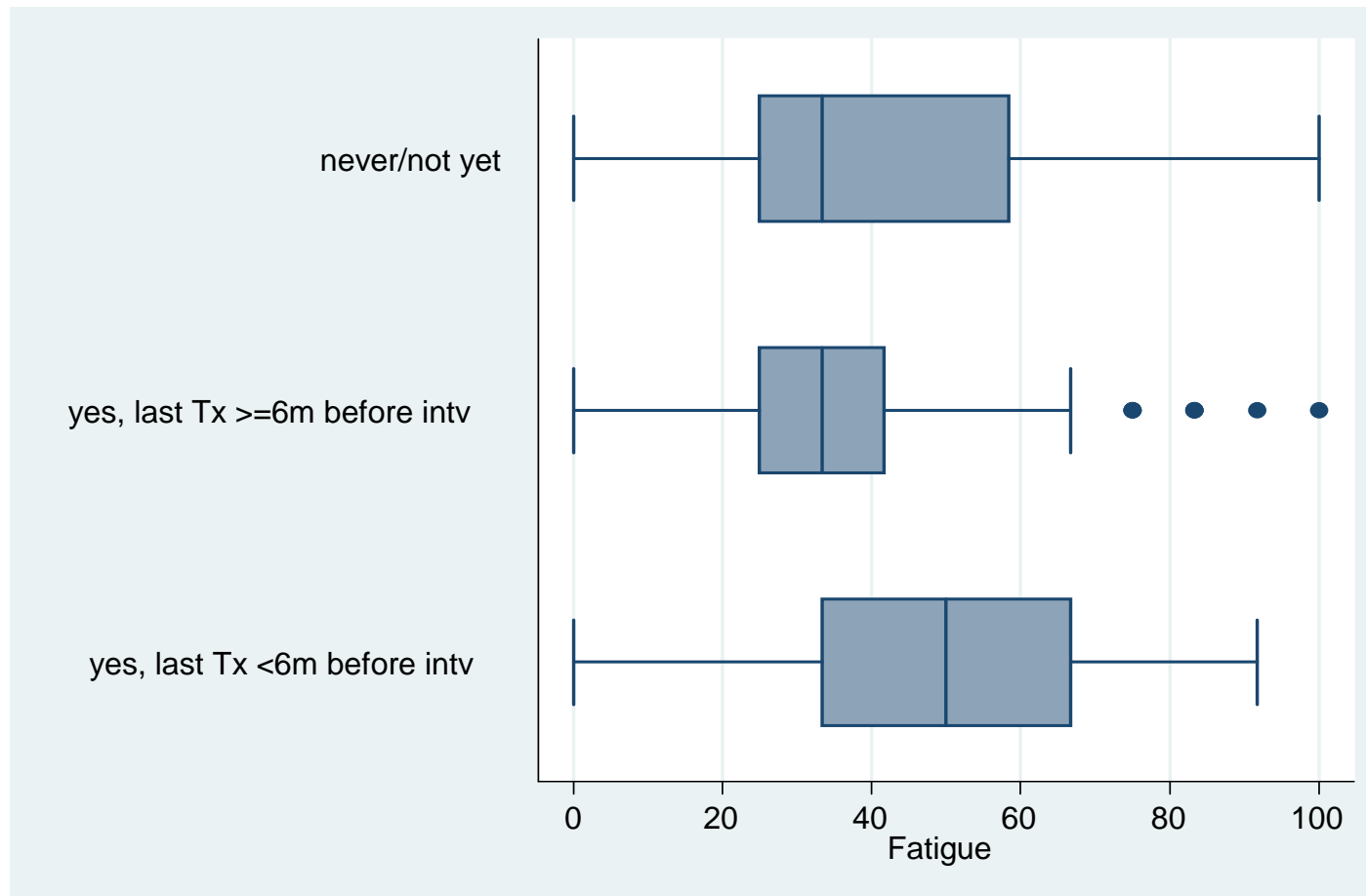
Fatigue nach Histologie



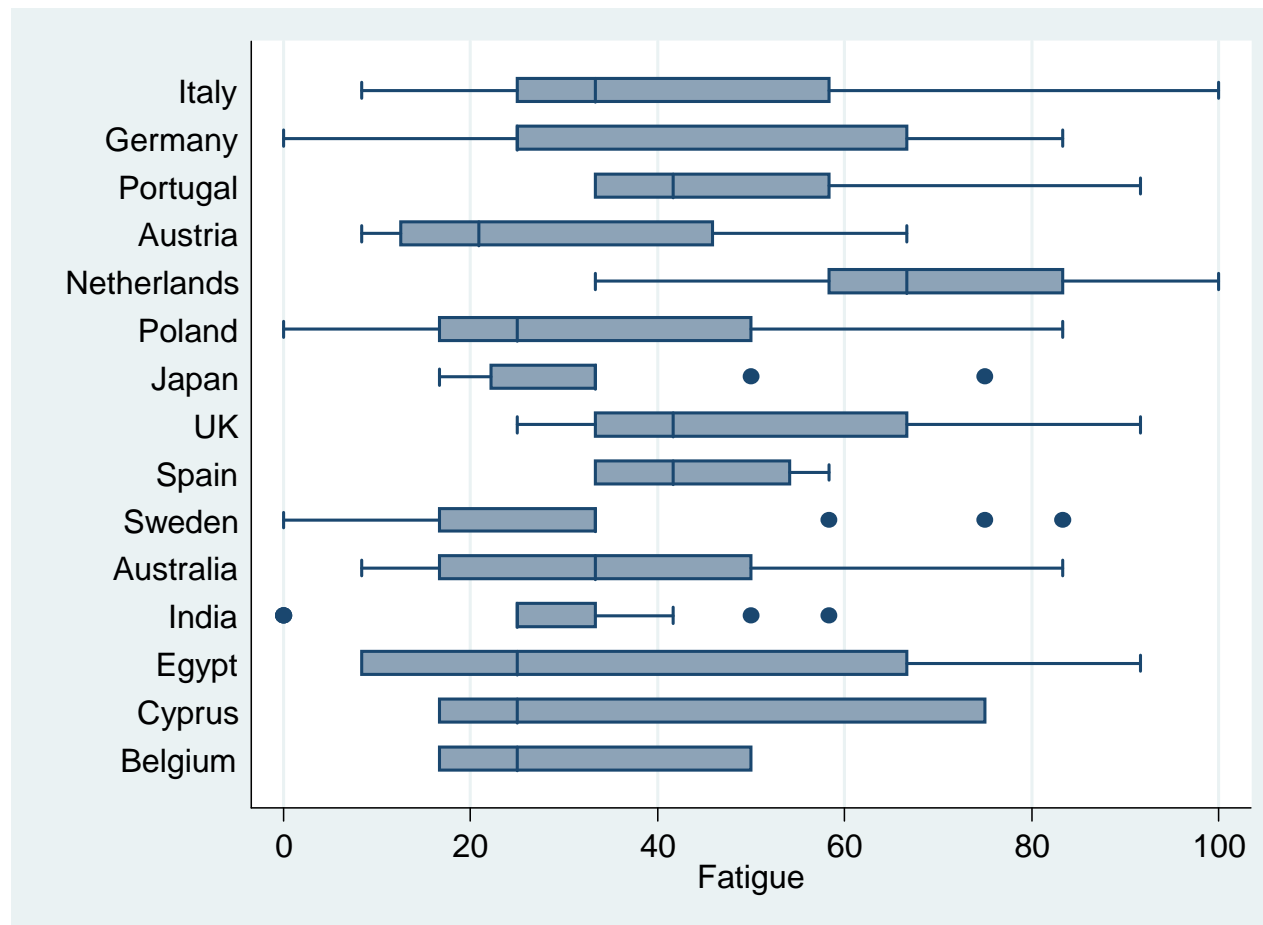
Fatigue nach Zeit seit Diagnose



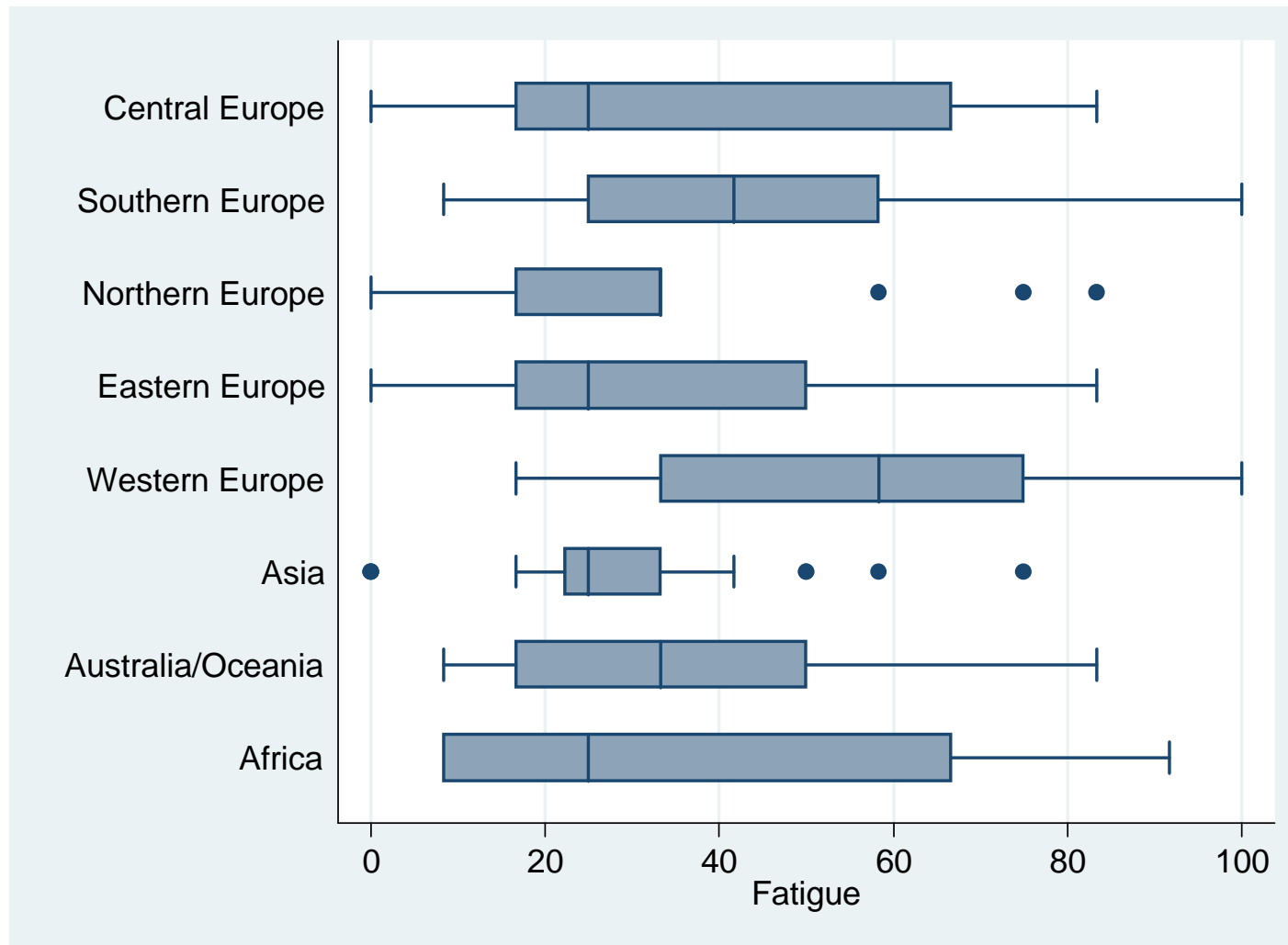
Fatigue nach Radiojodtherapie



Fatigue nach Land



Fatigue nach Region



Balance zwischen Unter- und Überforderung

- Wichtiges Thema!
- „Trainingseffekt“ (z. B. durch Sport)
- Aber Überforderung kontraproduktiv
- Meine Erfahrung: Kein generelles Rezept
- Auf sich achten:
 - Muster?
 - Anzeichen? „Frühwarnsystem“?
 - Was stärkt? Was hilft gar nicht?
- Fatigue ist für Außenstehende oft schwer begreifbar →
Man muss die Umwelt aufklären (so lästig wie das ist)

Ansprechpartner für Fatigue

deutsche fatigue
gesellschaft

Die Erkrankung Fatigue: Symptome, Behandlung, Umgang



FATIGUE

Fatigue ist eine belastende Erschöpfung infolge von Krebs oder chronischen Erkrankungen. Die Erschöpfung ist durch Ausruhen und Schlaf nicht zu beheben. Sie tritt plötzlich und ohne vorangegangene Anstrengung auf. Fatigue betrifft Körper, Seele und Geist.



BEHANDLUNG

Die Behandlung von Fatigue ist nicht einfach. Aktuell gibt es für kein Medikament eine Zulassung. Körperliche Aktivität spielt eine wichtige Rolle, ebenso psychologische oder ergotherapeutische Unterstützung und Mind-Body-Verfahren.



DAMIT LEBEN

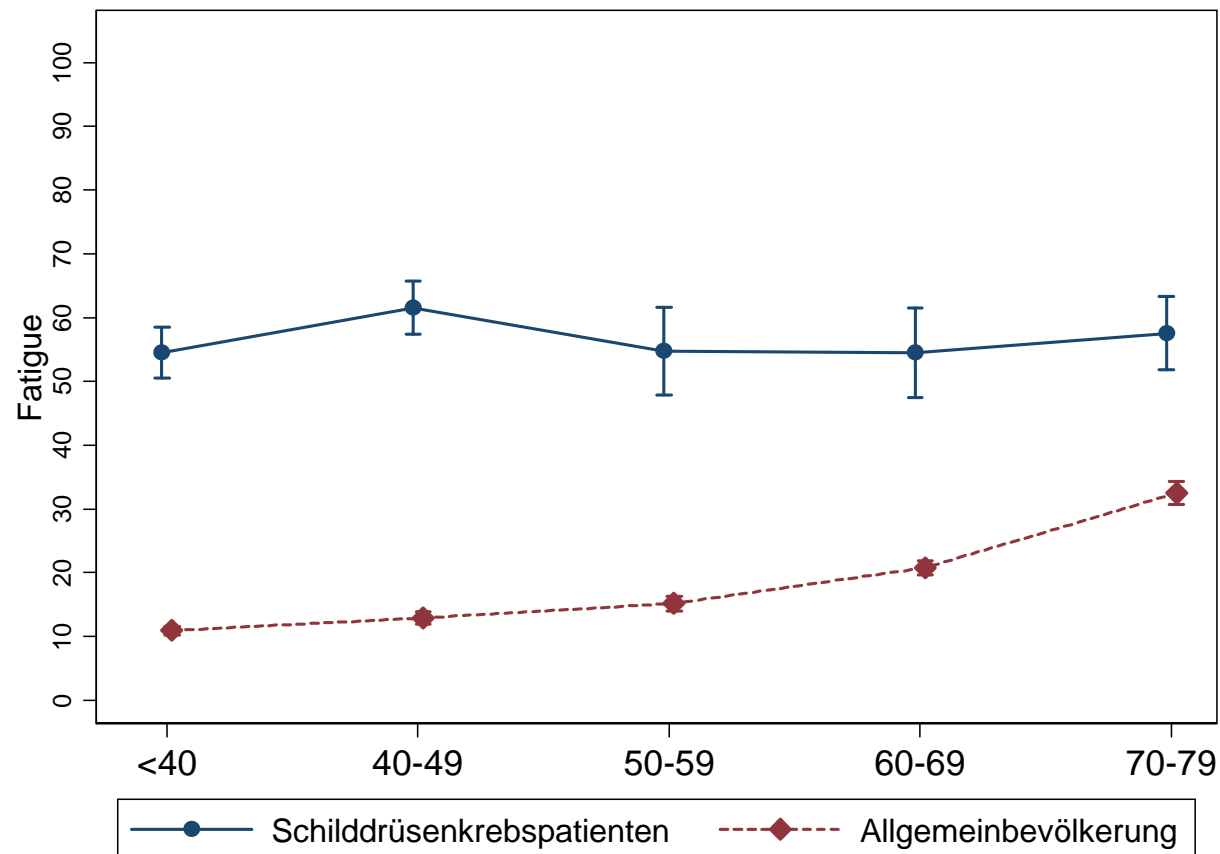
Fatigue wirkt sich auf viele Lebensbereiche aus: Alltag, Familie, Freundschaften, Beruf, Freizeit. Mit Fatigue leben ist daher nicht einfach. Eine besondere Herausforderung stellt es dar, die Problematik für das Umfeld nachvollziehbar zu machen.

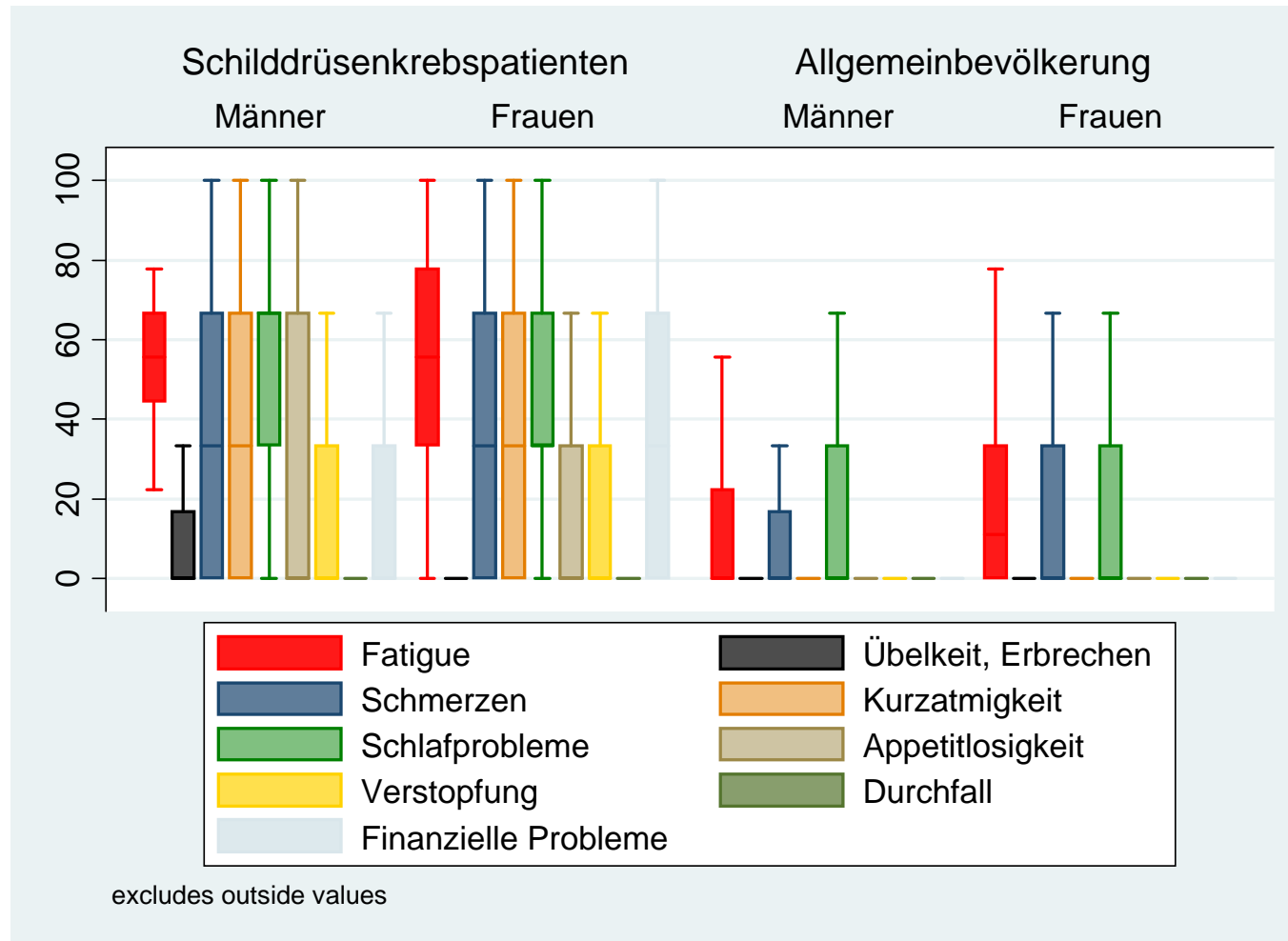
<https://deutsche-fatigue-gesellschaft.de>

Zusammenfassung

- Fatigue ist für viele Patienten mit SDCa bezüglich ihrer Lebensqualität wichtig
- Prioritäten unterschiedlich
- Viele sind im Alltag psychisch oder körperlich erschöpft
- Das Problem nimmt leider nicht einfach im Verlauf der Zeit ab

Zusatz: Vergleich mit Allgemeinbevölkerung





n=121 SD-Pat in Reha, n=2037 Allgemeinbevölkerung